

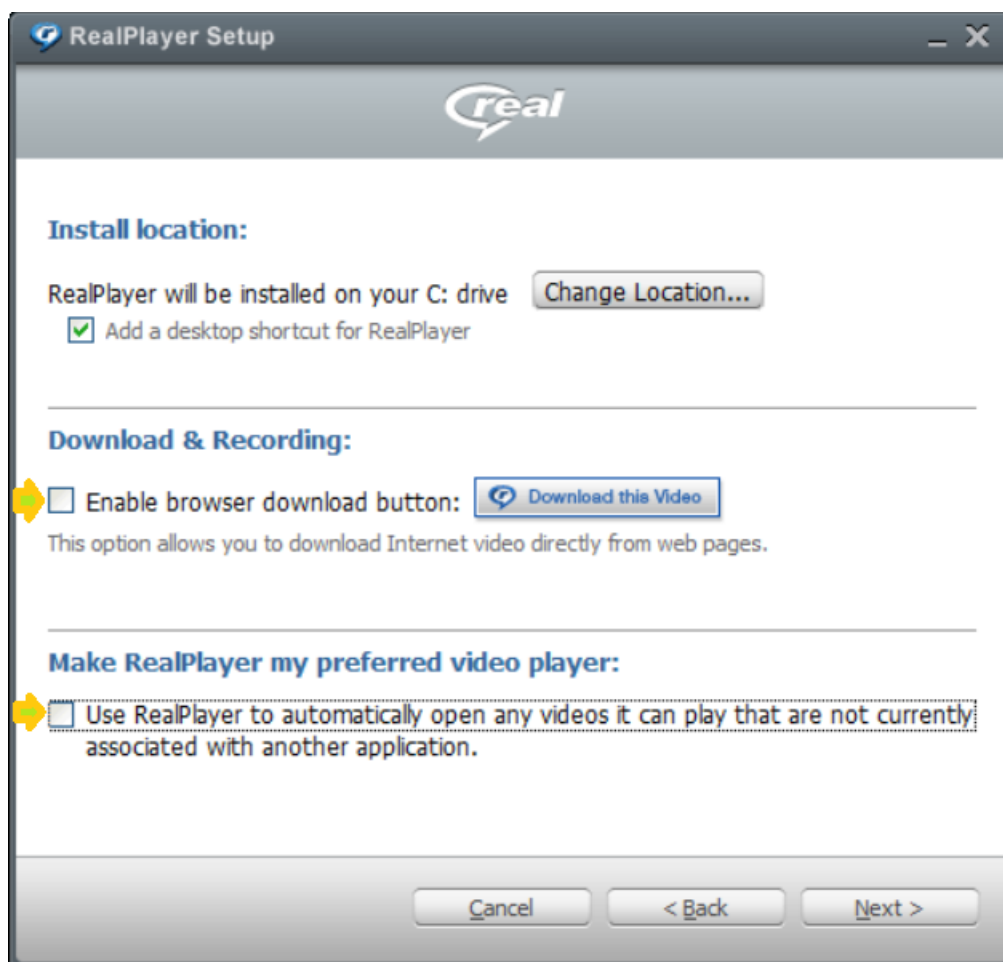
Οδηγίες αναπαραγωγής των Webcast του Εναλλακτικού Διδακτικού Υλικού του ΕΑΠ

Για την αναπαραγωγή των webcast απαιτείται η εγκατάσταση του RealPlayer (Έκδοση 15.0.1.13) καθώς από την έκδοση 16 και μετά δεν υπάρχει συμβατότητα.

Εγκατάσταση Real Player

Εκτελούμε το αρχείο “**RealPlayer_15.0.1.13.exe**” που έχουμε κατεβάσει στον υπολογιστή μας. Ακολουθούμε τις οδηγίες εγκατάστασης που εμφανίζονται στην οθόνη κάνοντας κλικ στο κουμπί “Next” κάθε φορά.

Στην οθόνη που φαίνεται στην παρακάτω εικόνα αποεπιλέγουμε τις δύο κάτω επιλογές καθώς δεν χρειάζονται για την αναπαραγωγή των webcast.



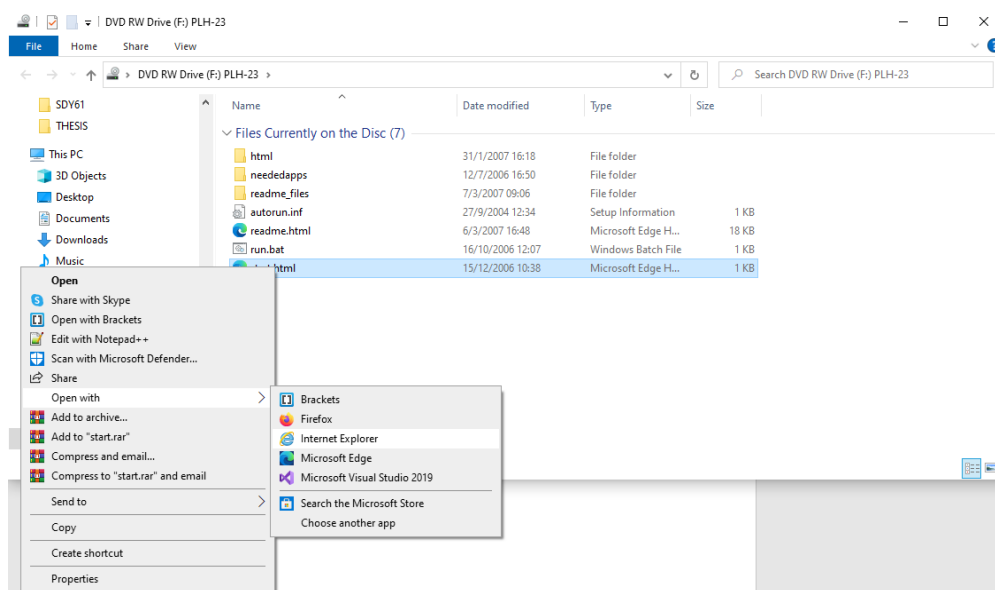
Κάνουμε κλικ στο κουμπί “Next” μέχρι να ολοκληρωθεί η εγκατάσταση.

Αναπαραγωγή με Internet explorer 11

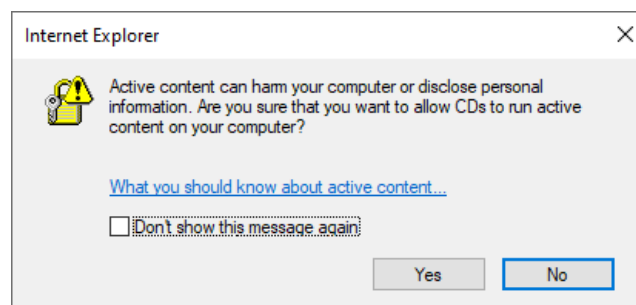
Χρειάζεται ο internet explorer 11 καθώς τα webcast απαιτούν ActiveX Control το οποίο δεν περιλαμβάνεται σε σύγχρονους browser όπως ο “Microsoft Edge”.

Ανοίγουμε με τον windows explorer το cd του εναλλακτικού διδακτικού υλικού που περιλαμβάνει και webcast.

Κάνουμε δεξί κλικ στο αρχείο “Start.html” και επιλέγουμε “Open with” -> “Internet Explorer” όπως φαίνεται στην εικόνα παρακάτω.

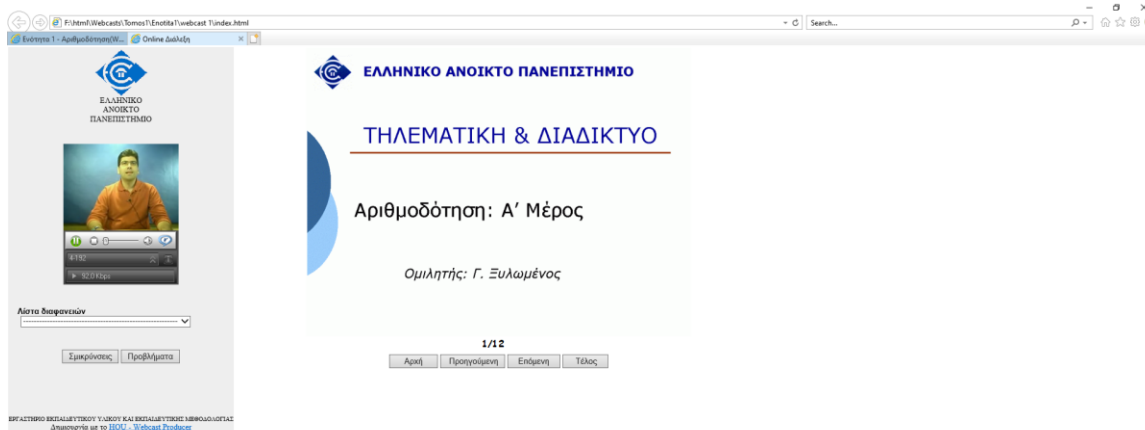


Στην συνέχεια βλέπουμε το μήνυμα που φαίνεται στην εικόνα παρακάτω, ότι το CD περιλαμβάνει Active Content που μπορεί να βλάψει τον υπολογιστή μας. Επιλέγουμε “Yes” να εκτελεστεί το περιεχόμενο καθώς δεν υπάρχει κάποιος κίνδυνος.



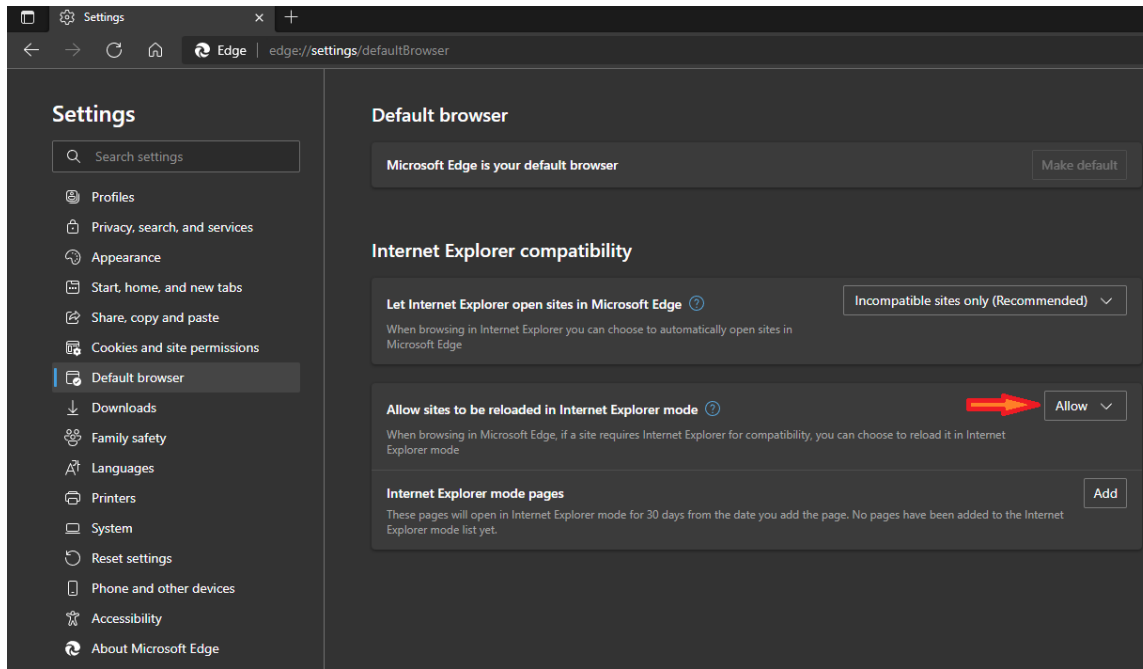
Αφού πλοηγηθούμε στο περιεχόμενο του cd και επιλέξουμε κάποιο webcast κατά την φόρτωση υπάρχει περίπτωση να ξαναδούμε το παραπάνω μήνυμα αν δεν έχουμε επιλέξει «**Don't show this message again**». Αν παρόλα αυτά ξαναεμφανιστεί το μήνυμα αυτό επιλέγουμε ξανά “**Yes**”.

Στη συνέχεια ξεκινά η προβολή του webcast σε νέο παράθυρο όπως φαίνεται στην εικόνα παρακάτω.



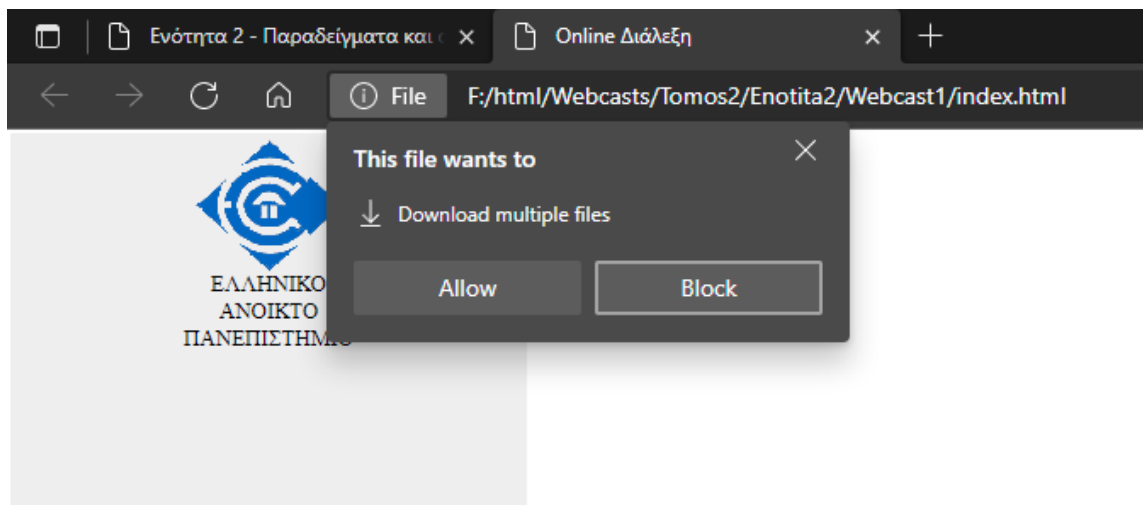
Αναπαραγωγή με Microsoft edge browser

Ο Microsoft edge browser διαθέτει mode συμβατότητας με εφαρμογές για internet explorer. Κάνουμε κλικ στο “**Setting and more**” -> “**Settings**” (Τρεις τελείες πάνω δεξιά) και στη συνέχεια επιλέγουμε “**Default browser**”. Αν είναι ο Microsoft edge default browser στην περιοχή “Internet explorer compatibility» επιλέγουμε “**Allow**” στο “**Allow sites to be reloaded in Internet Explorer mode**” όπως φαίνεται στην παρακάτω εικόνα.

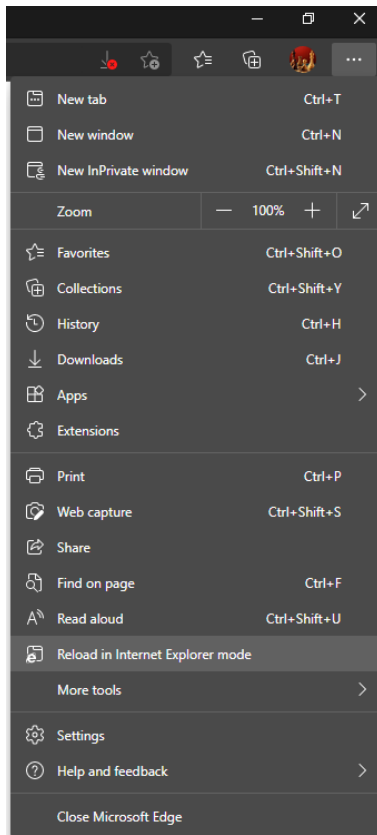


Ανοίγουμε όπως πριν το Εναλλακτικό Διδακτικό Υλικό με τον Microsoft edge browser και πλοηγούμαστε στο υλικό. Όταν επιλέξουμε ένα webcast θα ανοίξει σε νέο παράθυρο και αρχικά θα εμφανιστεί το μήνυμα για το Active Content, επιλέγουμε **“Yes”** όπως παραπάνω.

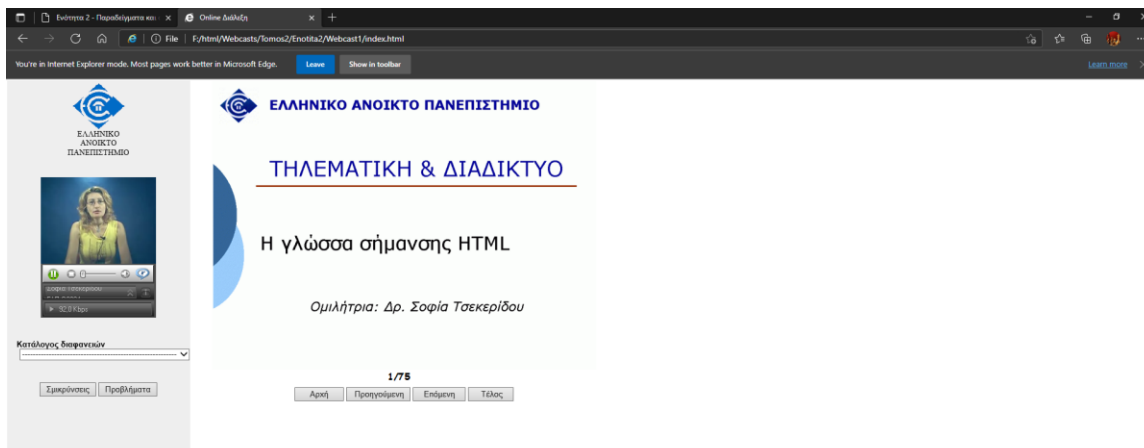
Στη συνέχεια θα μας ζητήσει να κατεβάσει κάποια αρχεία. Πατάμε το **“Block”** στο παράθυρο που έχει εμφανιστεί όπως στην εικόνα παρακάτω.



Ακολουθως επιλέγουμε από το **“Setting and More”** το **“Reload in Internet Explorer mode”** όπως φαίνεται στην εικόνα παρακάτω.



Στη συνέχεια ίσως χρειαστεί ξανά να επιτρέψουμε την αναπαραγωγή “Active Content” και το webcast ξεκινά να προβάλλεται όπως φαίνεται στην εικόνα παρακάτω.



Σημείωση

Στην περίπτωση που το Εναλλακτικό Διδακτικό Υλικό τρέχει από το δίσκο του υπολογιστή και όχι από cd είτε με Internet Explorer είτε με Microsoft Edge και Internet Explorer mode, το

ενημερωτικό μήνυμα ότι η σελίδα περιλαμβάνει Active Content και το κουμπί ενεργοποίησης εμφανίζονται στο κάτω μέρος της οθόνης, όπως φαίνεται στην εικόνα παρακάτω.

