

Εργαστήριο
Εκπαιδευτικού
Υλικού &
Εκπαιδευτικής
Μεθοδολογίας

Βασίλειος Βερύκιος
Αν. Καθηγητής ΕΑΠ
Διευθυντής ΕΕΥΕΜ





Αποστολή ΕΕΥΕΜ

Ιδρύθηκε (Ν. 2552/1997) και λειτουργεί ως ανεξάρτητη μονάδα του ΕΑΠ

Εφαρμόζει διαδικασίες πιστοποιημένες κατά ISO 9001:2008

Η ανάπτυξη εκπαιδευτικών υπηρεσιών με χρήση εργαλείων ΤΠΕ

Η εφαρμογή καινοτόμου έρευνας για τη σχεδίαση & ανάπτυξη ΕΕΥ & ΨΕΥ, κατάλληλο για την ΕΞΑΕ ενηλίκων

Η υποστήριξη του ΕΑΠ στην εφαρμογή εκπαιδευτικών, μεθοδολογικών & τεχνολογικών καινοτομιών στην εκπαίδευση από απόσταση

Η υποστήριξη των μελών του ΕΑΠ (ΔΕΠ, ΣΕΠ, φοιτητές & ερευνητές) για τη δημιουργία, υιοθέτηση, πιστοποίηση και υλοποίηση ποιοτικού ΕΥ, αποτελεσματικής διδασκαλίας & καινοτόμων εκπαιδευτικών τεχνολογιών

Εσωτερική Διάρθρωση ΕΕΥΕΜ

- Διοικείται από τον
Διευθυντή & τον
Αν. Διευθυντή
- Συμβουλευτικό ρόλο
ασκεί το Επιστημονικό
Συμβούλιο



Δραστηριότητες ΕΕΥΕΜ

Δημιουργία, διατήρηση
& πιστοποίηση
Εκπαιδευτικού Υλικού

Έρευνα & Ανάπτυξη

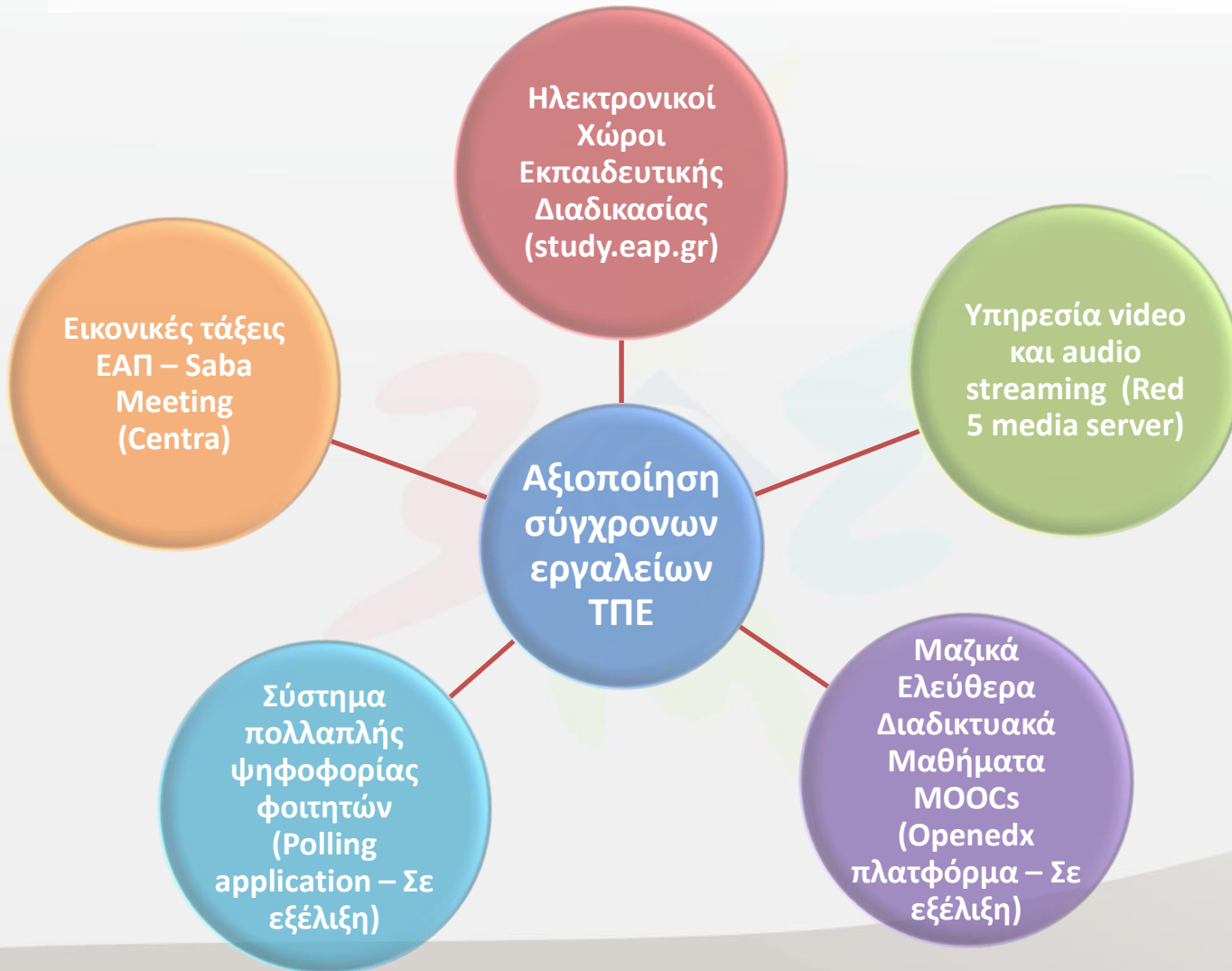
Ανάπτυξη μεθόδων
εξ αποστάσεως
εκπαίδευσης



Παραγωγή
τεχνολογικών λύσεων

Εκπαιδευτικές Δράσεις

Άξονες Δράσης: Αξιοποίηση ΤΠΕ



Άξονες Δράσης: Εργαλεία & Συστήματα

Παραγωγή & εφαρμογή εργαλείων ΤΠΕ

Έξυπνες Αίθουσες
(smart classes)

Οντολογίες
(ontologies.eap.gr –
web protégé)

Λοιπές υπηρεσίες & πλατφόρμες

eProtocol: Σύστημα ηλεκτρονικού πρωτοκόλλου (γραμματεία ΕΕΥΕΜ)

Σύστημα διαχείρισης εγγράφων (dms – Σε εξέλιξη)

Πλατφόρμα εξυπηρέτησης αιτημάτων (osTicket – Σε εξέλιξη)



Άξονες Δράσης: Ψηφιακό Υλικό

Ψηφιοποίηση Εκπαιδευτικού Υλικού

Δημιουργία webcast

Παραγωγή Πολυμέσων

Δημιουργία Μαζικών Ελεύθερων Διαδικτυακών Μαθημάτων

Παραγωγή Ηλεκτρονικών παιχνιδιών μάθησης

Άξονες Δράσης: ΕΕΥ & ΨΕΥ



Το εκπαιδευτικό Υλικό

- Δημιουργία
- Επικαιροποίηση
- Ενημέρωση
- Πιστοποίηση

- Έλεγχος ποιότητας
- Εκπαίδευση συντελεστών ΕΥ
- Υποστήριξη συντελεστών ανάπτυξης ΕΥ & ΓΑΔΥ

Δραστηριότητες
ΕΥ

Διαδικασίες

Το ΕΥ ακολουθεί τις αρχές της Εξ Αποστάσεως Εκπαίδευσης Ενηλίκων

Δράσεις Εκπαίδευσης

Ανάπτυξη
εκπαιδευτικών οδηγιών
(σε έντυπη & ψηφιακή
μορφή)

Οδηγοί ΜΟΟC

Εκπαίδευση σε
εργαλεία & υπηρεσίες
του ΕΑΠ





Σύγχρονες Εκπαιδευτικές Τάσεις

- MOOCs and MOSL
- Badges Accreditation
- Game-based Learning
- Mobile Learning
- Flipped Classroom
- Seamless Learning
- Bring your own devices
- Cloud LMS
- Learning Analytics
- Personalized Learning
- Augmented Learning
- Crowdsourcing Education
- Automation
- STEM Education

Πρόσφατη Ερευνητική Δραστηριότητα

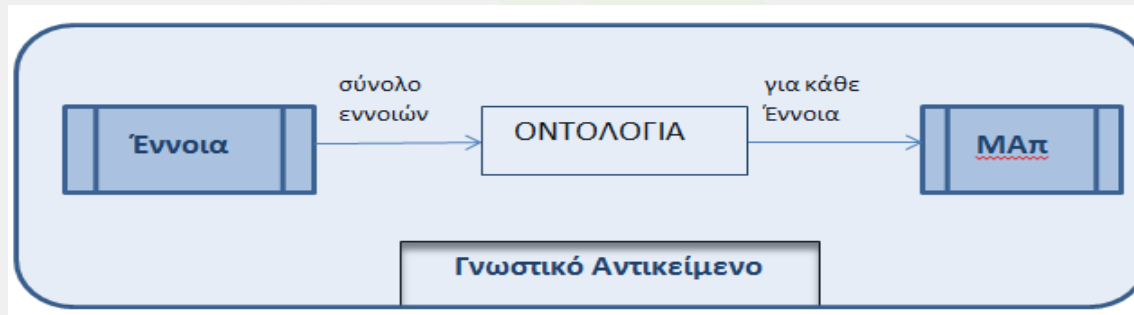
Ανάπτυξη μαθησιακών δραστηριοτήτων

Στόχος:

- ✓ Βελτίωση του Εκπαιδευτικού Υλικού & Περιεχομένου

Σκοπός:

- ✓ Βελτίωση της Μαθησιακής Εμπειρίας των φοιτητών του ΕΑΠ
- ✓ Βελτίωση Παιδαγωγικού Σχεδιασμού & Διδασκαλίας



Πρόσφατη Ερευνητική Δραστηριότητα

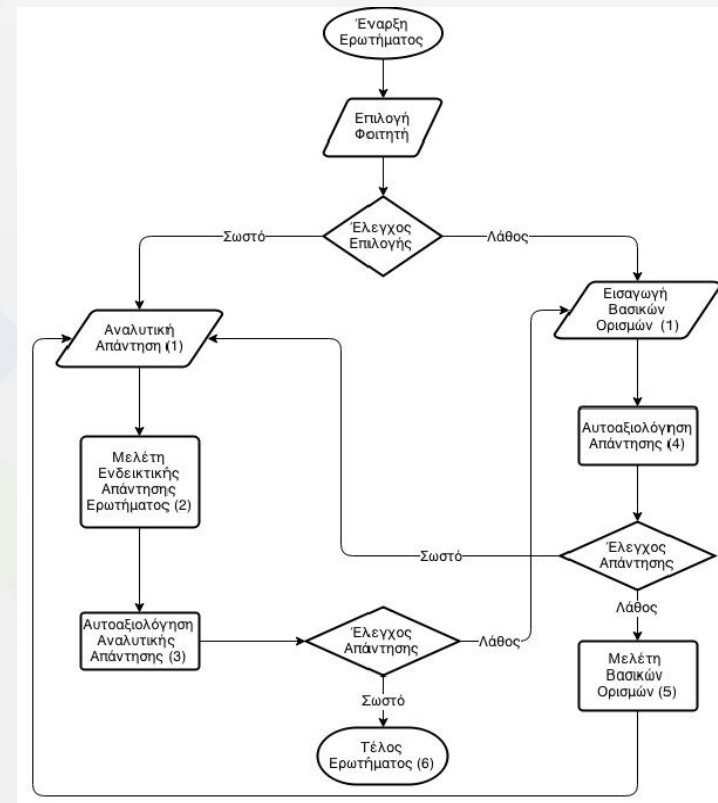
Υλοποίηση μαθησιακών μονοπατιών

Στόχος:

- ✓ Καθοδήγηση της μελέτης του φοιτητή μέσω μιας μαθησιακής διαδρομής, ανάλογα με τις γνωστικές του δυνατότητες και δυσκολίες

Σκοπός:

- ✓ Κατανόηση του γνωστικού αντικειμένου
- ✓ Αυτοαξιολόγηση του φοιτητή
- ✓ Εργαλείο επανάληψης πριν τις τελικές εξετάσεις
- ✓ Μέσο εναλλακτικής διδασκαλίας



Πρόσφατη Ερευνητική Δραστηριότητα

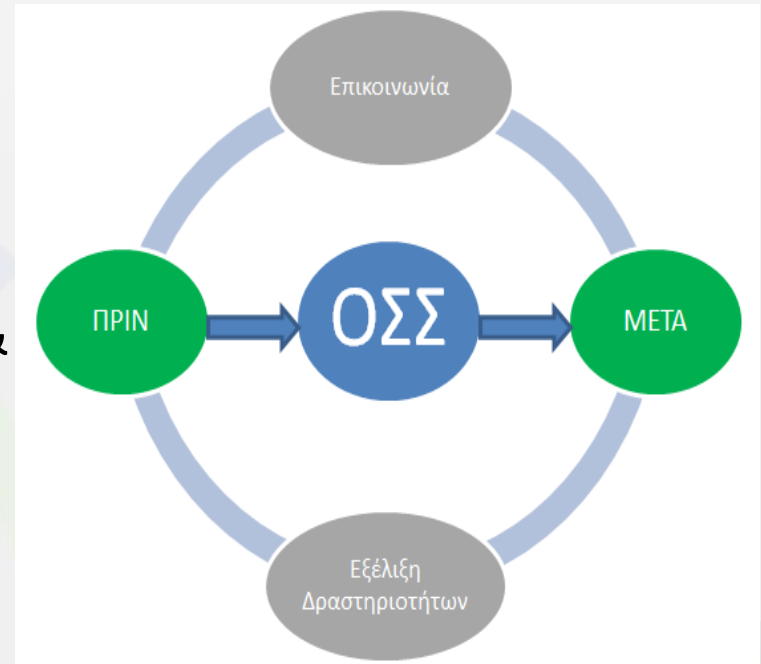
Υποστήριξη ΟΣΣ με στοιχεία Μικτής Μάθησης

Στόχος:

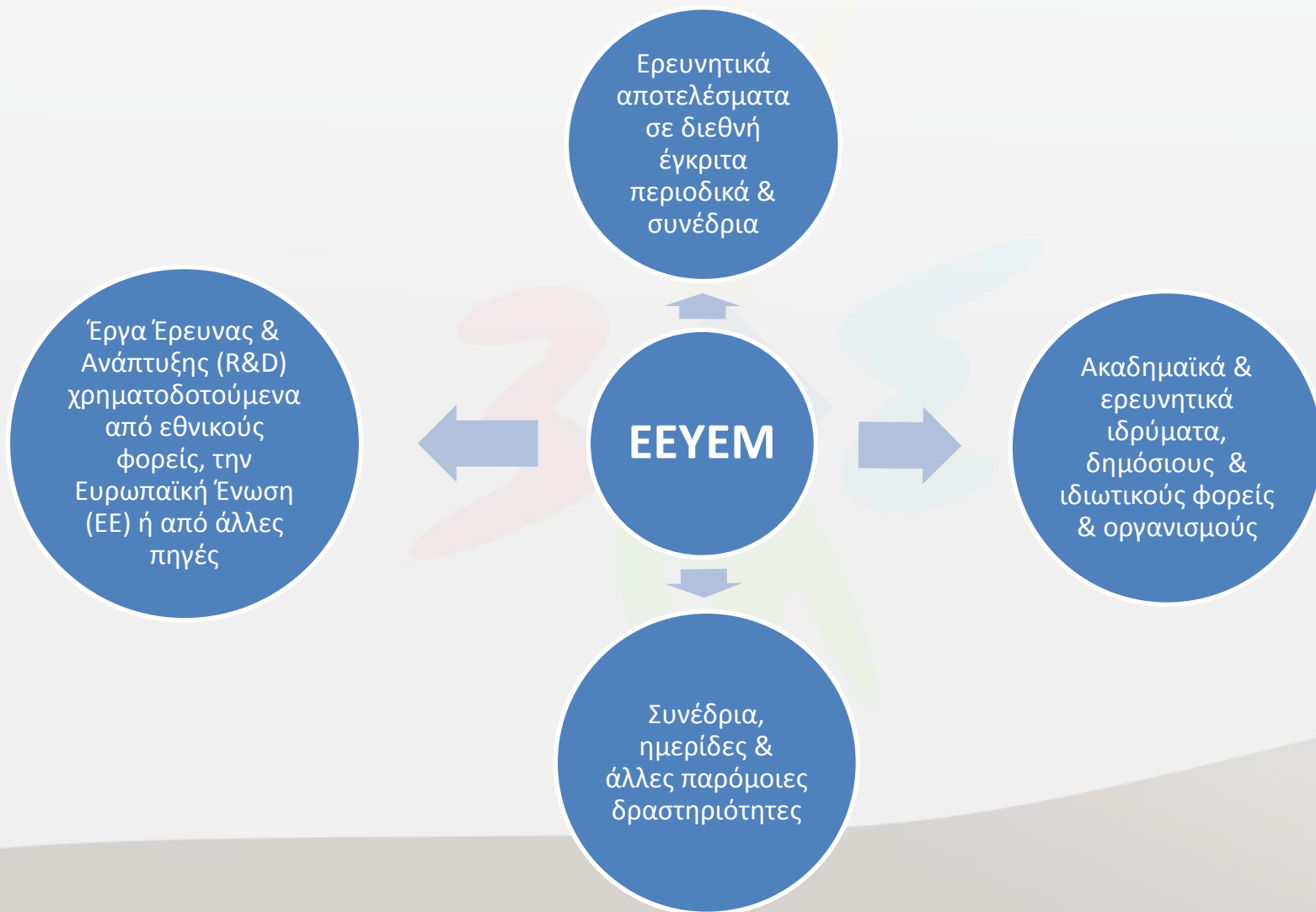
- ✓ Βελτίωση της μαθησιακής διαδικασίας σε όλα τα στάδια της ΟΣΣ

Σκοπός:

- ✓ Καλύτερη οργάνωση περιεχομένου ΟΣΣ μέσω στοιχείων μικτής μάθησης & εργαλείων ΤΠΕ
- ✓ Δημιουργία πρότυπου σχεδίου (σεναρίου) διεξαγωγής ΟΣΣ
- ✓ Αύξηση της συμμετοχικότητας & της συνεργατικότητας των φοιτητών



Συνεργασίες & Προβολή ΕΕΥΕΜ



Τεχνολογικός Εξοπλισμός

Ηχητικός εξοπλισμός
για κάλυψη
εκδηλώσεων

6 Servers υψηλών
προδιαγραφών

3 clusters
vmware/vsphere

Ρομποτικά Συστήματα
καμερών και καταγραφής
πατέντων

1 Hyper-V cluster (Σε εξέλιξη)

Διαδραστικός
Πίνακας

Εξοπλισμός Έξυπνων
Αιθουσών
(teleconference,
geotracking)

Εξοπλισμός studio (φορητό
μικρόφωνο & καταγραφικό
ήχου, ημιεπαγγελματική
κάμερα)



Στοιχεία Επικοινωνίας

Ελληνικό Ανοικτό Πανεπιστήμιο

Εργαστήριο Εκπαιδευτικού Υλικού & Εκπαιδευτικής Μεθοδολογίας

Πατρών - Κλάους 278, 263 35, Πάτρα

Τηλέφωνο: 2610367739

Φαξ: 2610367125

<http://eeyem.eap.gr>

research@ecomet.eap.gr

