



**ΤΙΤΛΟΣ ΔΙΕΡΓΑΣΙΑΣ:** Δραστηριότητα Εκπαιδευτικού Υλικού (ΕΥ)  
**ΟΡΓΑΝΩΤΙΚΟ ΤΜΗΜΑ:** ΕΡΓΑΣΤΗΡΙΟ ΕΚΠΑΙΔΕΥΤΙΚΟΥ ΥΛΙΚΟΥ & ΕΚΠΑΙΔΕΥΤΙΚΗΣ ΜΕΘΟΔΟΛΟΓΙΑΣ

**ΚΩΔΙΚΟΣ:** ΔΙΕ 519

**Έκδοση:** 2

**Συντάκτης:** Ε. Τζιρτζιλάκης

**Ημ/νία Έκδοσης:** 17/7/2012

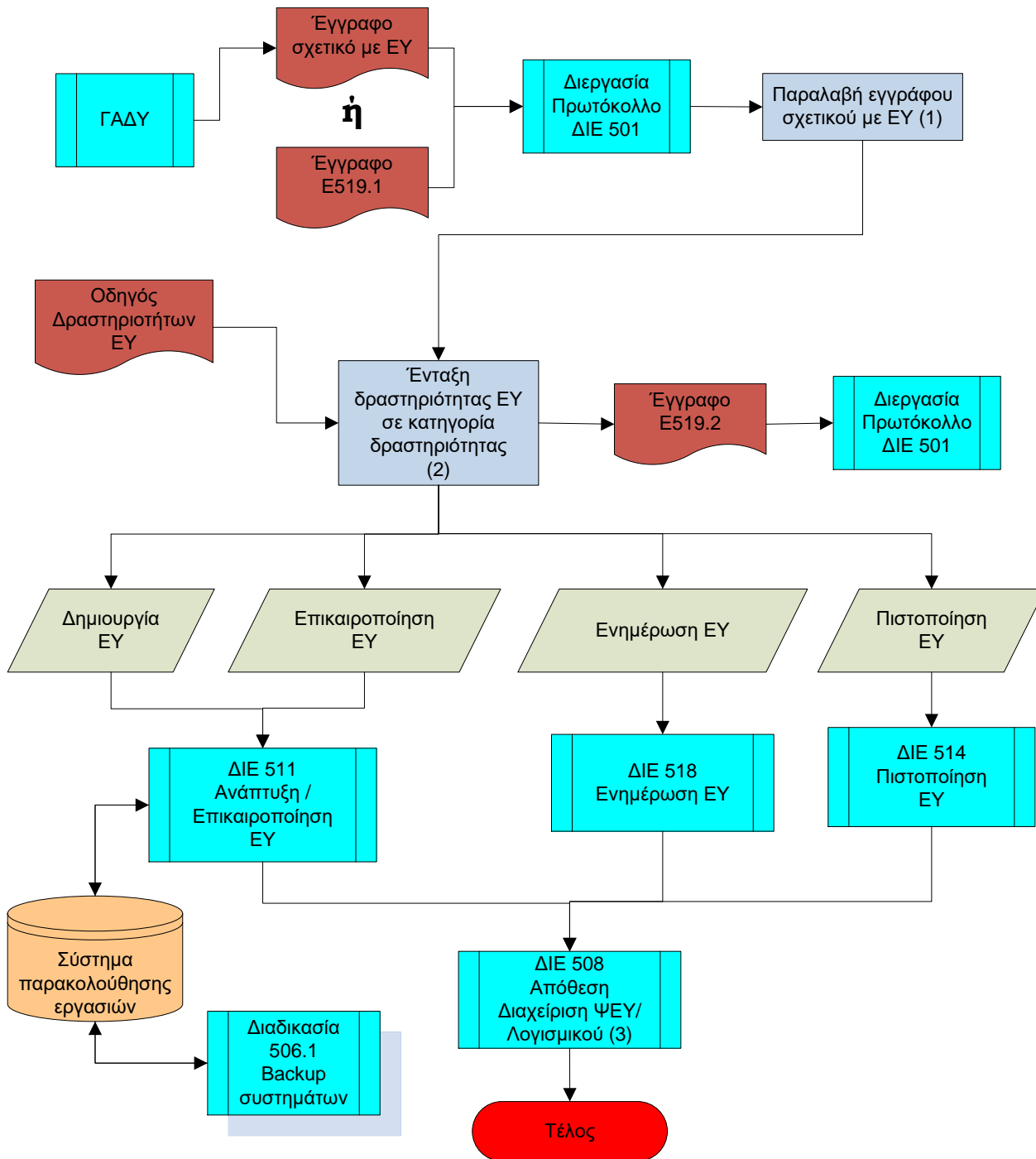
**Έγκριση:** Χ. Ροδόπουλος Γ.Γ. ΕΑΠ

**ΔΙΑΓΡΑΜΜΑ ΡΟΗΣ**

**ΤΕΚΜΗΡΙΩΣΗ**

**ΣΤΟΙΧΕΙΑ ΠΑΡΑΚΟΛΟΥΘΗΣΗΣ ΚΑΙ ΒΕΛΤΙΩΣΗΣ**

**ΔΙΕ 519. Δραστηριότητα Εκπαιδευτικού Υλικού (ΕΥ)**



**Α. ΑΝΤΙΚΕΙΜΕΝΟ**

Στη συγκεκριμένη διεργασία κατηγοριοποιούνται οι δραστηριότητες Εκπαιδευτικού Υλικού (ΕΥ) το οποίο είναι είτε έντυπο (ΕΕΥ) είτε Ψηφιακό (ΨΕΥ). Κάθε δραστηριότητα ΕΥ εντάσσεται σε συγκεκριμένη κατηγορία ώστε να καθορίζονται επ' ακριβώς οι διεργασίες που πρέπει να ακολουθηθούν για την υλοποίηση της συγκεκριμένης δραστηριότητας.

**Β. ΥΠΕΥΘΥΝΟΤΗΤΕΣ**

Ο Υπεύθυνος Τομέα Πιστοποίησης ΕΕΥΕΜ συντονίζει την όλη διεργασία. Ο έλεγχος καθώς και η πράξη ένταξης σε κατηγορία δραστηριότητας ΕΥ γίνεται από τον Υπεύθυνο Τομέα Πιστοποίησης του ΕΕΥΕΜ.

**Γ. ΑΡΧΕΙΑ**

Έγγραφο σχετικό με δραστηριότητα ΕΥ  
 Έγγραφο πράξης ένταξης δραστηριότητας ΕΥ  
 Έγγραφο απαιτήσεων για πράξη ένταξης σε δραστηριότητα ΕΥ  
 Αρχείο πρωτοκόλλου

**Δ. ΣΥΜΠΛΗΡΩΜΑΤΙΚΕΣ ΠΛΗΡΟΦΟΡΙΕΣ**

1. Το έγγραφο σχετικό με δραστηριότητα ΕΥ μπορεί να είναι (i) έγγραφο διοικητικού οργάνου του ΕΑΠ σχετικό με δραστηριότητα ΕΥ ή (ii) αίτημα φυσικού προσώπου (επιστήμονα δημιουργού ή Συντονιστή) ή οργανισμού. Τα αιτήματα λαμβάνονται από το ΓΑΔΥ.
2. Η πράξη ένταξης δραστηριότητας ΕΥ γίνεται από τον ΥΤΠ και συμπληρώνεται το σχετικό έγγραφο. Οι κατηγορίες δραστηριοτήτων ΕΥ καθώς και οι απαιτήσεις ένταξης σε κατηγορία δραστηριότητας ΕΥ αναφέρονται στο αντίστοιχο εγχειρίδιο ΕΥ το οποίο αναρτάται στην ιστοσελίδα του ΕΕΥΕΜ. Η πράξη ένταξης κοινοποιείται στο ΓΑΔΥ. Με την πράξη ένταξης καθορίζεται και ποια διεργασία θα ακολουθηθεί για τη συγκεκριμένη δραστηριότητα ΕΥ. Ειδικά για την περίπτωση Δημιουργίας ή Επικαιροποίησης ΕΥ τα στάδια της ΔΙΕ 511 παρακολουθούνται και διαχειρίζονται μέσω ηλεκτρονικού συστήματος παρακολούθησης εργασιών. Οι δραστηριότητες ΕΥ μπορεί να είναι οι ακόλουθες:
  - (i) Δημιουργία ΕΥ η οποία αφορά στην εκ νέου ανάπτυξη ΕΥ, ψηφιακό (ΨΕΥ) ή έντυπο (ΕΕΥ) ή άλλου.
  - (ii) Επικαιροποίηση ΕΥ η οποία αφορά σε αλλαγές – τροποποιήσεις υπάρχοντος ΕΥ. Η δραστηριότητα αυτή απαιτεί την εμπλοκή των συντελεστών δημιουργίας ΕΥ και την πιστοποίηση του τελικού ΕΥ.
  - (iii) Ενημέρωση ΕΥ η οποία αφορά σε μικροτροποποιήσεις ΕΥ. Χαρακτηριστικά παραδείγματα είναι ενσωμάτωση παραοραμάτων ή μικροεπεμβάσεις τεχνικού χαρακτήρα. Η ενημέρωση ΕΥ δεν απαιτεί την ύπαρξη σύμβασης και τον έλεγχο από όλους τους συντελεστές ανάπτυξης ΕΥ.
  - (iv) Πιστοποίηση ΕΥ η οποία αφορά σε πιστοποίηση της ποιότητας ολοκληρωμένου ΕΥ ως προς την καταλληλότητά του για εξ αποστάσεως εκπαίδευση.
3. Η Απόθεση ΨΕΥ γίνεται προαιρετικώς κατόπιν αντίστοιχου αιτήματος.

**Ε. ΑΛΛΑΓΕΣ**

A/A	Έκδοση	Περιγραφή Αλλαγών
1	1 <sup>η</sup>	Αρχική έκδοση
2	2 <sup>η</sup>	Αλλαγές σε κείμενο και διάγραμμα

**Υπεύθυνος Διεργασίας (Process Owner):**  
 Υπεύθυνος Τομέα Πιστοποίησης ΕΕΥΕΜ

**Αντικειμενικός(οι) Σκοπός(οι):**  
 Διαχείριση δραστηριοτήτων ΕΥ ώστε αυτές να υλοποιούνται πληρώντας τις αντίστοιχες απαιτήσεις ποιότητας.

**Δείκτες Μέτρησης Αντικειμενικών Σκοπών:**  
 Αριθμός δραστηριοτήτων ΕΥ που κατηγοριοποιούνται

**Τεκμηρίωση Διεργασίας:**  
 Έγγραφα Ε519.1, Ε519.2

Βλέπε επιμέρους διεργασίες: 511, 514, 518  
 Όλα τα έγγραφα που αναφέρονται ως σχετικά στο Ε 519.2 αρχειοθετούνται στην αντίστοιχη ΔΙΕ κατόπιν της ένταξης σε κατηγορία δραστηριότητας.

**Απαιτήσεις σε Ανθρώπινο Δυναμικό:**  
 Υπεύθυνος Τομέα Πιστοποίησης ΕΕΥΕΜ

**Απαιτήσεις Εξοπλισμού & Εγκαταστάσεων:**  
 Ανάλογα με το μέγεθος της δράσης

**Σημεία προς Βελτίωση:**  
 Χρήση Λογισμικού ροής εργασιών με αυτοματοποιημένες λειτουργίες για καλύτερη παρακολούθηση της ΔΙΕ και εξοικονόμηση χρόνου.

**Εξερχόμενα:**  
 Πράξη ένταξης σε κατηγορία δραστηριότητας ΕΥ (Έγγραφο Ε519.2)

**Εισερχόμενα από άλλες Διεργασίες:**  
 ΔΙΕ 501 Πρωτόκολλο