

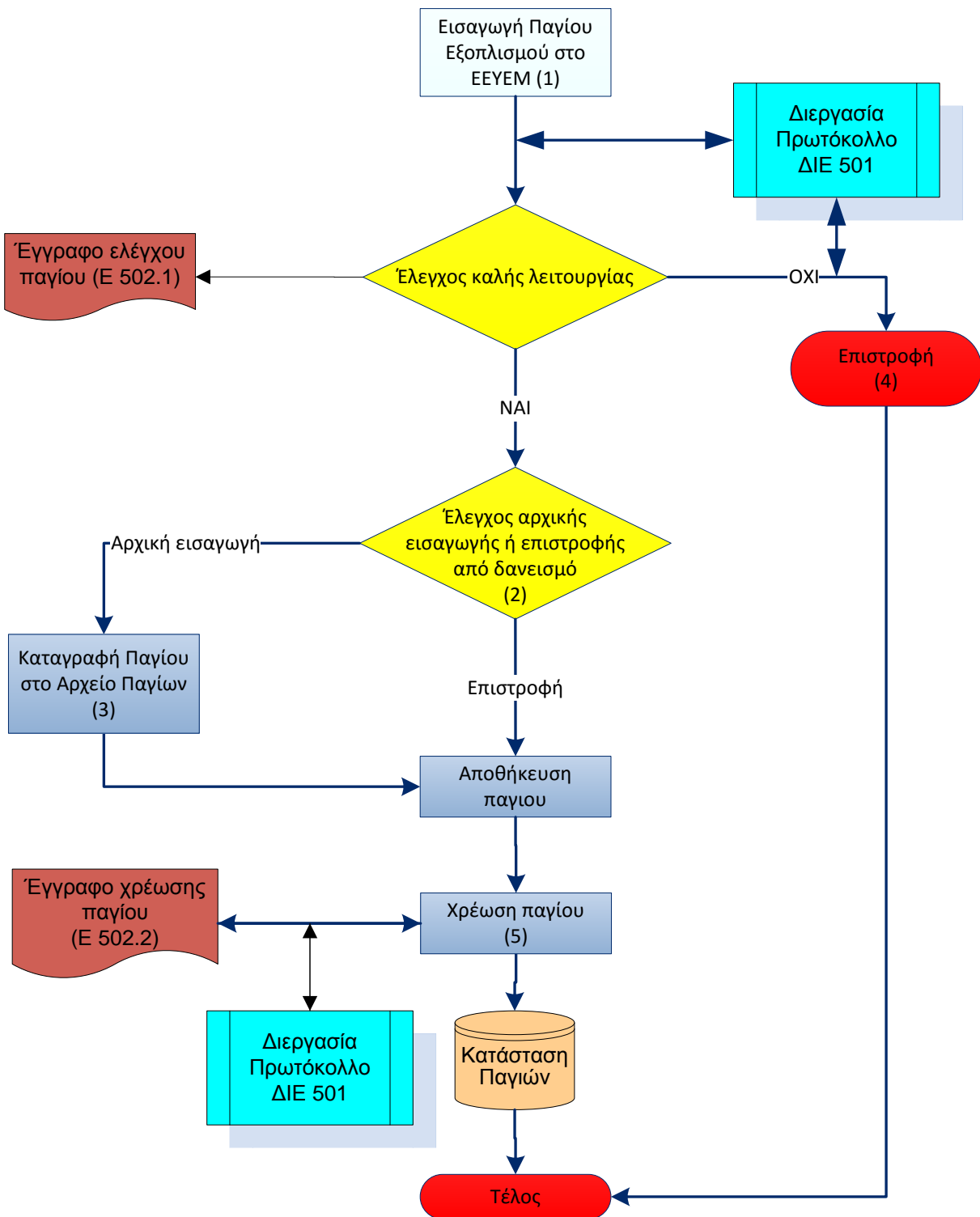


ΔΙΑΓΡΑΜΜΑ ΡΟΗΣ

ΤΕΚΜΗΡΙΩΣΗ

ΣΤΟΙΧΕΙΑ ΠΑΡΑΚΟΛΟΥΘΗΣΗΣ ΚΑΙ ΒΕΛΤΙΩΣΗΣ

ΔΙΕ 502. Διεργασία Διαχείριση Αρχείου Παγίων



Α. ΑΝΤΙΚΕΙΜΕΝΟ

Η Διεργασία αυτή υλοποιείται με σκοπό να διασφαλιστεί η διαδικασία εισαγωγής, διαχείρισης, δανεισμού και τήρησης του πάγιου εξοπλισμού που έχει χρεωθεί στο ΕΕΥΕΜ. Για τον σκοπό αυτό στο ΕΕΥΕΜ τηρείται Αρχείο Παγίων.

Β. ΥΠΕΥΘΥΝΟΤΗΤΕΣ

Ο Υπεύθυνος του Τομέα Διοικητικών, Οικονομικών και Τεχνικών υπηρεσιών (ΥΤ), αποφασίζει μετά τον έλεγχο, αν το πάγιο θα επιστραφεί ή αν θα καταγραφεί τελικά στο Αρχείο των Παγίων.

Ένα άτομο που ανήκει στο ΕΕΥΕΜ, από το προσωπικό υποστήριξης του Τομέα Διοικητικών, Οικονομικών και Τεχνικών Υπηρεσιών του ΕΕΥΕΜ πραγματοποιεί τον έλεγχο και συντάσσει το έγγραφο ελέγχου καλής λειτουργίας του παγίου (502.1), την καταγραφή του στο Αρχείο Παγίων και την αποθήκευση αυτού στους χώρους του ΕΕΥΕΜ.

Γ. ΑΡΧΕΙΑ

- Έγγραφο με τα αποτελέσματα ελέγχου καλής λειτουργίας του παγίου.
- Καταστάσεις παγίων αποθηκευμένες σε ηλεκτρονική μορφή.
- Αρχείο Πρωτοκόλλου.

Δ. ΣΥΜΠΛΗΡΩΜΑΤΙΚΕΣ ΠΛΗΡΟΦΟΡΙΕΣ

Ο Τομέας Διοικητικών, Οικονομικών και Τεχνικών Υπηρεσιών του ΕΑΠ παρακολουθεί ανά τακτά χρονικά διαστήματα την κατάσταση των παγίων του ΕΕΥΕΜ (αυτή τη στιγμή το σύστημα τηρείται σε excel).

ΕΠΕΞΗΓΗΣΕΙΣ ΔΙΑΓΡΑΜΜΑΤΟΣ ΡΟΗΣ

1. Εισέρχεται ένα πάγιο στοιχείο στο ΕΕΥΕΜ. Αρχικά περνάει από τη διαδικασία πρωτοκόλλου.
2. Ένα άτομο από το προσωπικό υποστήριξης του ΕΕΥΕΜ ελέγχει και ο Υπεύθυνος του Τομέα Διοικητικών, Οικονομικών και Τεχνικών Υπηρεσιών (ΥΤ) αποφασίζει, αν το πάγιο θα επιστραφεί ή αν θα καταγραφεί τελικά στο Αρχείο των Παγίων.
3. Σε περίπτωση που το πάγιο περάσει τον έλεγχο καλής λειτουργίας με θετικά αποτελέσματα συντάσσεται σχετικό έγγραφο (ελέγχου παγίου) για το εκάστοτε πάγιο το οποίο καταγράφεται στο Αρχείο του Πάγιου Εξοπλισμού και αποθηκεύεται σε βάση δεδομένων που διατηρείται η κατάσταση παγίων.
4. Η ίδια διαδικασία ακολουθείται και σε περίπτωση επιστροφής από δανεισμό παγίου που ανήκει στο ΕΕΥΕΜ με τη διαφορά ότι δεν πραγματοποιείται καταγραφή του παγίου στο αρχείο παγίων μιας και υπάρχει ήδη.
5. Κάθε πάγιο που εισάγεται στο ΕΕΥΕΜ χρεώνεται, όταν τεθεί σε χρήση εντός ΕΕΥΕΜ, σε κάποιο μέλος προσωπικού του ΕΕΥΕΜ, συντάσσεται το σχετικό έγγραφο χρέωσης παγίου και ενημερώνεται η κατάσταση παγίων. Χρέωση παγίου μπορεί να γίνεται και χωρίς εισαγωγή όταν για παράδειγμα αλλάξει ο χρήστης ενός ήδη εισηγμένου παγίου.

Ε. ΑΛΛΑΓΕΣ

Α/Α	Έκδοση	Περιγραφή Αλλαγών
1	1 ^η	Αρχική έκδοση
1	2 ^η	Αλλαγές στο διάγραμμα ροής και το κείμενο

Υπεύθυνος Διεργασίας (Process Owner):

Ο Υπεύθυνος του Τομέα Διοικητικών, Οικονομικών και Τεχνικών Υπηρεσιών του ΕΕΥΕΜ

Αντικειμενικός(οι) Σκοπός(οι):

Διασφάλιση της καλής λειτουργίας των εισερχομένων παγίων του ΕΕΥΕΜ

Δείκτες Μέτρησης Αντικειμενικών Σκοπών:

Αριθμός αποθηκευμένων παγίων

Τεκμηρίωση Διεργασίας:

E 502.1 Έγγραφο ελέγχου παγίου
E 502.2 Χρέωση παγίου εξοπλισμού

Απαιτήσεις σε Ανθρώπινο Δυναμικό:

Υπεύθυνος παρακολούθησης: 1 άτομο
Προσωπικό για τον έλεγχο και την παρακολούθηση του αρχείου παγίων : 1 άτομο

Απαιτήσεις Εξοπλισμού & Εγκαταστάσεων:

Ηλεκτρονικός Υπολογιστής

Σημεία προς Βελτίωση:

Χρήση λογισμικού με βάση δεδομένων για ενημέρωση το που βρίσκεται το κάθε πάγιο.

Εξερχόμενα:

Ενημερωμένο αρχείο παγίων

Εισερχόμενα από άλλες Διεργασίες:

Αριθμός πρωτοκόλλου